



# BOLETÍN DE NUEVOS PRODUCTOS

¡Nueva y mejorada!

¡Nueva y mejorada  
más practica  
y ligera!

Escalera articulada  
de aluminio

**C-2391-13**

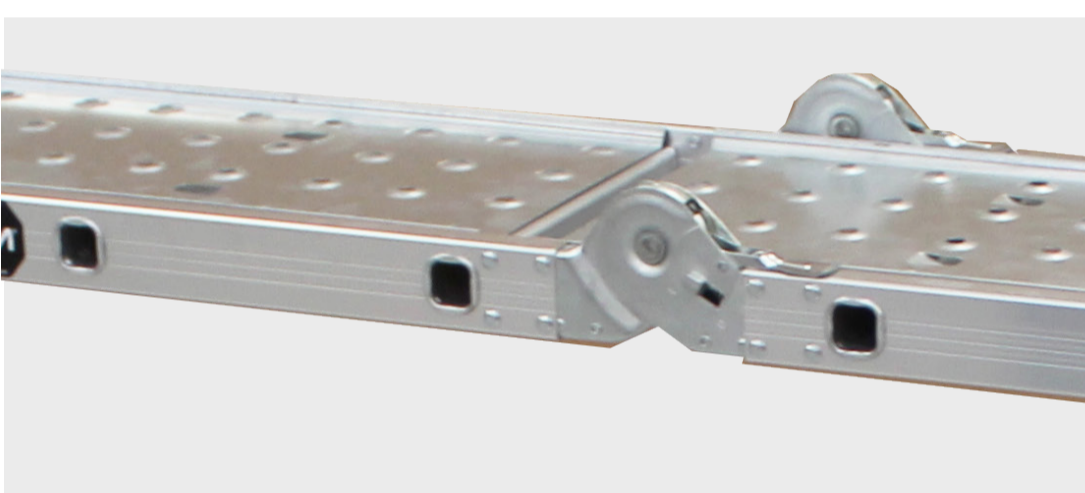
Uso  
Comercial



150 Kg.

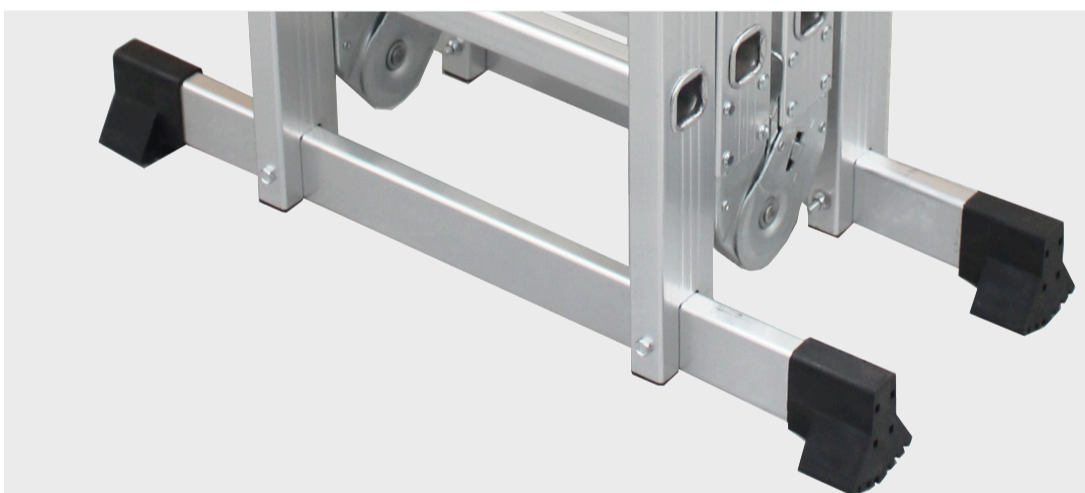


## + CARACTERÍSTICAS



Plataforma con superficie que  
previene derrapes

Bisagras de alta resistencia



Barra estabilizadora con  
tacones que previenen derrapes

## + ESPECIFICACIONES

Escalera de aluminio anodizado con  
mejor apariencia y resistente a rayones leves



| Modelo<br>C-2391-13               |      |      |      |
|-----------------------------------|------|------|------|
| Tamaño<br>de la escalera<br>(m)   | 1.64 | 3.28 | 0.88 |
| Altura Máx<br>para pararse<br>(m) | 0.96 | 2.45 | 0.88 |
| Alcance Máx<br>de Trabajo<br>(m)  | 2.96 | 4.45 | 2.88 |
| Peso<br>(Kg)                      | 9    | 9    | 9    |

**+ Compacta**  
**+ Fácil traslado**

